

Anleitung für die Nachrüstung vom automatisch abblendbarem Innenspiegel mit Regensensor

Haftungsausschluss

- Hiermit schließe ich jegliche Gewährleistung bzw. Haftung aus. Diese Anleitung soll einen möglichen Weg zum Nachrüsten zeigen, was nicht heißt, dass es keine andere Möglichkeit gibt dieses Extra nachzurüsten.
- Die hier gezeigten Schritte sind ausschließlich auf eigene Gefahr durchzuführen.
- Es wird keine Garantie für die Funktionsfähigkeit der eingebauten Teile übernommen.

Benötigte Teile

- Scheibe an der ein Regensensor angebracht werden kann
- Regensensor
- Spiegel mit Abblendfunktion
- Kabelbaum mit notwendigen Anschlüssen

Benötigtes Werkzeug

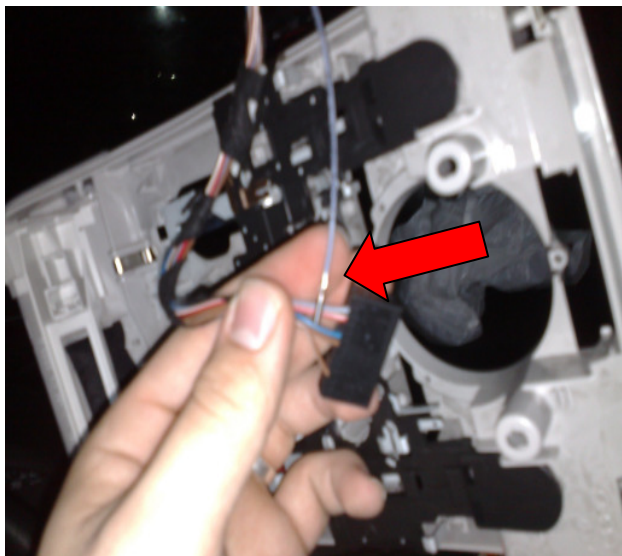
- Kreuzschraubenzieher
- Schraubenzieher
- Torx-Schraubenzieher
- Zange
- 8 er Nuss
- Ratsche

Zeitaufwand

- ca. 3 Stunden

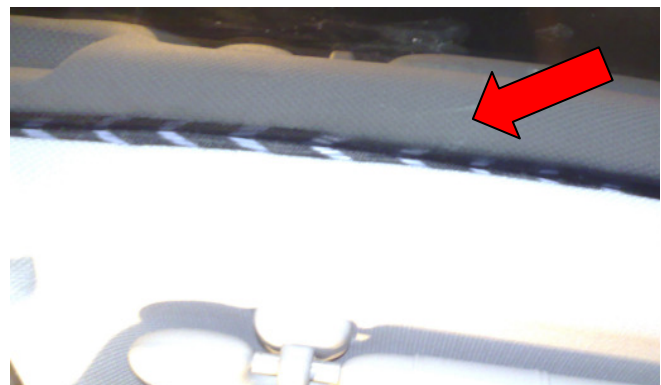
Anleitung für die Nachrüstung vom automatisch abblendbarem Innen Spiegel mit Regensensor

Zuerst sollte man oben bei der Innenbeleuchtung anfangen. Mit dem Schraubenzieher unter das graue Plastikteil fahren und kurz nach oben drücken. Die Klammern werden sich lösen und man kann es entfernen, dann sollte man den zweiten Teil runter nehmen, welcher sich jetzt ebenfalls leicht abklippsen lässt. Danach die zwei schrauben mit dem Kreuzschraubenzieher entfernen und die Sonnenblende ebenfalls mit der Hilfe des Torx-Schraubenziehers abmontieren. Das Zwischenergebnis sieht dann so aus wie auf der Abbildung

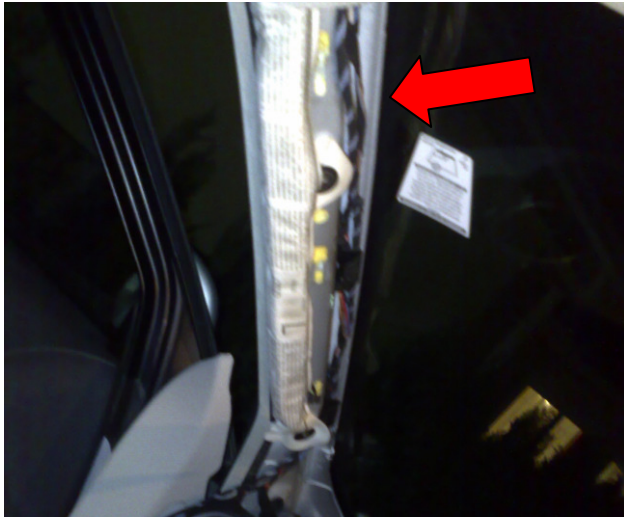


Nachdem dies passiert ist solltet ihr den Kabelbaum auseinander rollen und das Ende mit den zwei Steckern und dem dünnen Kabel mit dem Pin-Stecker durch das Loch bei der Sonnenblende ziehen. Achtet darauf, dass das Kabel nicht zu lang in diesem Bereich ist, da es nachher schwierig wird die Länge zu verändern. Nun könnt ihr das Kabel mit dem Pin-Stecker unter dem Dachhimmel zu der Innenleuchte ziehen und anschließend in den Stecker auf Pin 1 reinstecken. Hierzu müsst ihr den Stecker aber zuerst auseinandernehmen in dem in das kleine Plastikteil drückt und dadurch die Hülle des Steckers löst. Wie der Stecker und das Kabel aussehen seht ihr auf der Abbildung.

Nun da das vollbracht ist kann man anfangen das Kabel bis zur A-Säule zu verlegen. Man kann es ganz einfach unter dem Dachhimmel schieben und Schritt für Schritt verlegen. Man sollte nur aufpassen, dass man nicht zu stark drauf drückt und dass man die Windschutzscheibe nicht zerkratzt oder beschädigt. Sieht dann so ähnlich aus wie auf der Abbildung wenn das Kabel bereit gemacht wurde zum verlegen. Dann muss man nur mehr noch reindrücken und fertig.



Anleitung für die Nachrüstung vom automatisch abblendbarem Innen Spiegel mit Regensensor



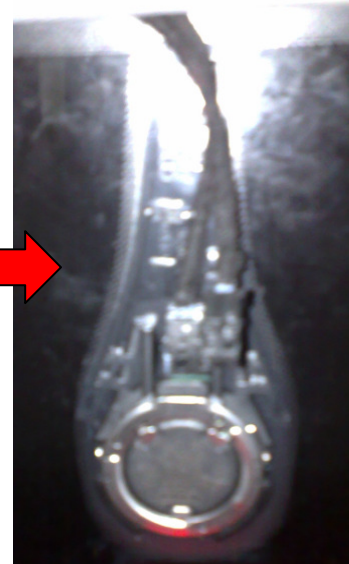
Nun wird es etwas schwieriger, es muss die Verkleidung der A-Säule entfernt werden. Hierzu drückt man den Schraubenzieher hinter den Gummischutz und dann greift man mit den Fingern so hinein, dass man die Verkleidung etwas lockern kann, ist das passiert und man hat guten halt an der Verkleidung, dann muss man nur mehr noch nach oben ziehen. Die drei Haken werden sich lösen und man kann die Verkleidung problemlos entfernen. Nun muss nur mehr noch das Kabel hinter dem Airbag vorbeigezogen werden bis hinunter zur Armatur. Bitte das Kabel nicht vor dem Airbag ziehen könnte Probleme verursachen wenn der Airbag

mal ausgelöst werden muss. Um das Kabel hier hinten zu behalten könnt ihr es so machen wie ich und ihr verwendet einen normalen Plastik-Kabelbinder. Sieht dann so aus wie auf der Abbildung.



Sobald ihr damit fertig seid, könnt ihr nun den Regensensor einbauen. Dazu vorsichtig die Folie runter lösen und den bereich an der Windschutzscheibe säubern. Nun den Sensor einsetzen und mit dem Metallhalter einrasten. Sieht so aus wie auf der Abbildung.

Die Zwei Kabel werden angeschlossen (so sehen die Kabel aus wenn sie noch nicht angeschlossen und verlegt worden sind).



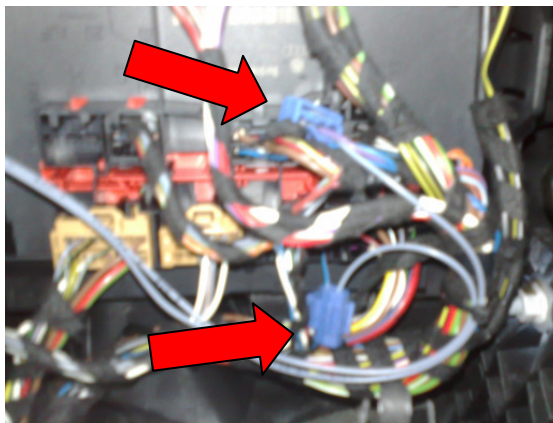
Nun kann die Innenbeleuchtung wieder zurück gebaut werden, dafür setzt man das Plastik wieder ein und schraubt sie mit dem Kreuzschraubenzieher wieder fest. Danach wird der Spiegel aufgesetzt und anschließend die Sonnenblende wieder zurück geschraubt. Die Verkleidung der A-Säule kann wieder zurück montiert werden, dies passiert genau so wie die Abmontage nur umgekehrt. Somit ist nun der obere Abschnitt abgeschlossen.

Anleitung für die Nachrüstung vom automatisch abblendbarem Innenspiegel mit Regensensor



Unten muss nun die untere Seitenverkleidung der A-Säule entfernt werden. Das Kabel kann von oben nach unten durchgesteckt werden und hinter dem Sicherungskasten runter zum Bordnetzsteuergerät geführt werden. Dieser Bereich sieht aus wie auf der Abbildung.

So nun kann die Schraube beim Massepunkt entfernt werden und man kann das Kabel welches für den Massepunkt vorgesehen ist dort anschließen und anschließend dort festschrauben. Dies ist der einfachste Teil der 5 Schritte die hier gemacht werden müssen. Man sollte den Kabelbaum auch bereits so platzieren wie er dann in der Endlage drinnen bleiben soll, damit man nachher nicht viel ändern muss. Das angeschlossene Kabel sieht dann so aus.

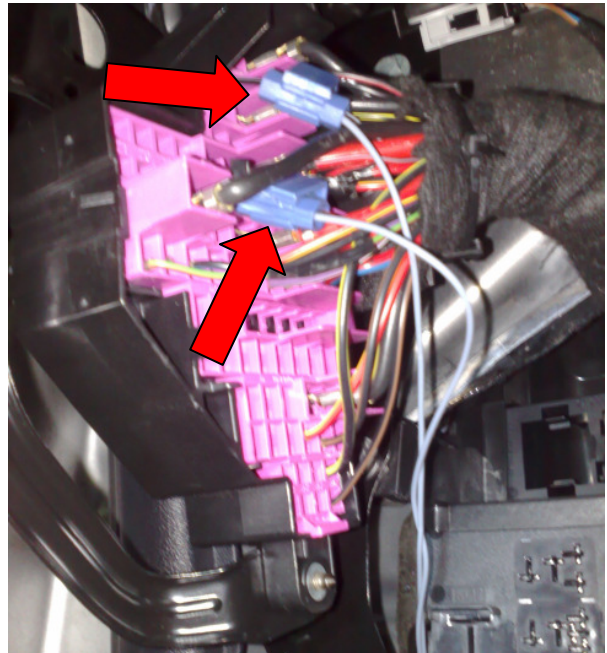


aus wie auf der Abbildung.

Nun folgen zwei sehr wichtige Schritte. Ihr müsst den Raster unterhalb vom Bordnetzsteuergerät lösen damit ihr die Stecker rausnehmen könnt. Ihr nehmt zuerst den Stecker B (12-polig) raus. Dort sucht ihr das rot/blau Kabel welches sich auf dem 1. Steckplatz befinden muss, also auf PIN 1, dort verwendet ihr einen blauen Klippstecker womit ihr das Rückfahrkabel anklippt. Anschließend sucht ihr den F-Stecker und schließt dort an das violette Kabel welches sich am PIN 3 befindet das Steuer-Kabel an. Die Kabel sind alle beschriftet und somit leicht zuzuordnen. Das fertige Ergebnis sieht dann

Anleitung für die Nachrüstung vom automatisch abblendbarem Innen Spiegel mit Regensensor

So nun ist es fast geschafft. Ihr müsst nur mehr noch das Zündungspluskabel und das Dauerpluskabel anschließen. Hierfür müsst ihr aber aufpassen, dass ihr die richtigen Bereiche verwendet. Zuerst löst ihr die zwei Torxschrauben mit dem Schraubenzieher und montiert so den Sicherungskasten ab. Dann nehmt ihr die Schutzhülle runter. Der Zündungsplusbereich befindet sich ganz oben zwischen PIN 1 bis 11, dort könnt ihr einen beliebigen Bereich mit dem Klippstecker anheften. Ich hab einen Bereich gewählt wo eine 10 er Sicherung drinnen ist. Dieser Bereich ist Kl. 15. Der Bereich von 12 bis 27 ist der Dauerplusbereich. Dieser Bereich ist Kl. 30. Dort könnt ihr auch an einem beliebigen Stecker das Kabel anklippen. Sieht dann im Endergebnis so aus wie auf der Abbildung.



nehmt ihr einfach ein Glas Wasser und stellt den Wischerhebel auf Stufe 1. Dann schüttet ihr langsam das Wasser über den Sensor. Die Wischer müssten sich je nach Wassermenge unterschiedlich schnell bewegen. Der Spiegel sieht so aus wie auf der Abbildung.

So nun müsst ihr nur mehr noch alles zurückbauen und die Kabel schön verlegen, damit nichts herumliegt und raushängt. Die einzelnen Verkleidungen und Plastikteile müssen wieder befestigt werden. Ist dies alles gemacht so kann man nun testen ob das Ganze funktioniert. Sobald ihr die Zündung dreht müsste auf dem Spiegel das grüne LED angehen und der Spiegel müsste auf das Licht reagieren. Damit der Sensor getestet wird

Nun wünsche ich euch viel Spaß beim nachrüsten. Ich hoffe, dass diese Anleitung euch weiterhelfen konnte.

Mit freundlichen Grüßen

Tichi