

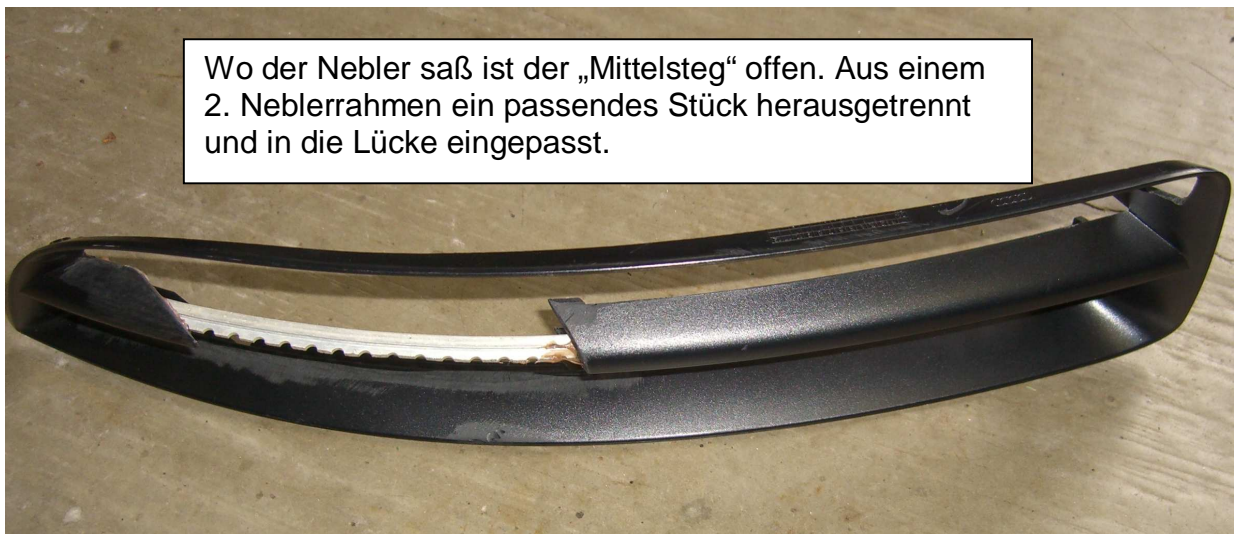


Front > Nebler Rahmen entfernt

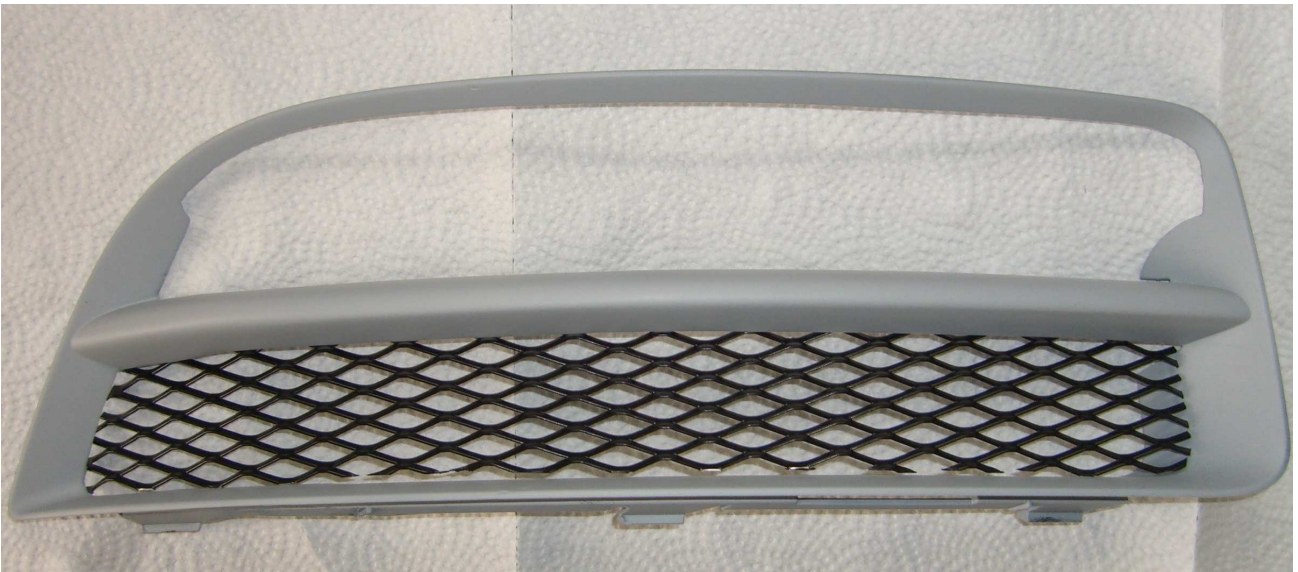
Entlang der roten Linie mit Dremel ausgeschnitten

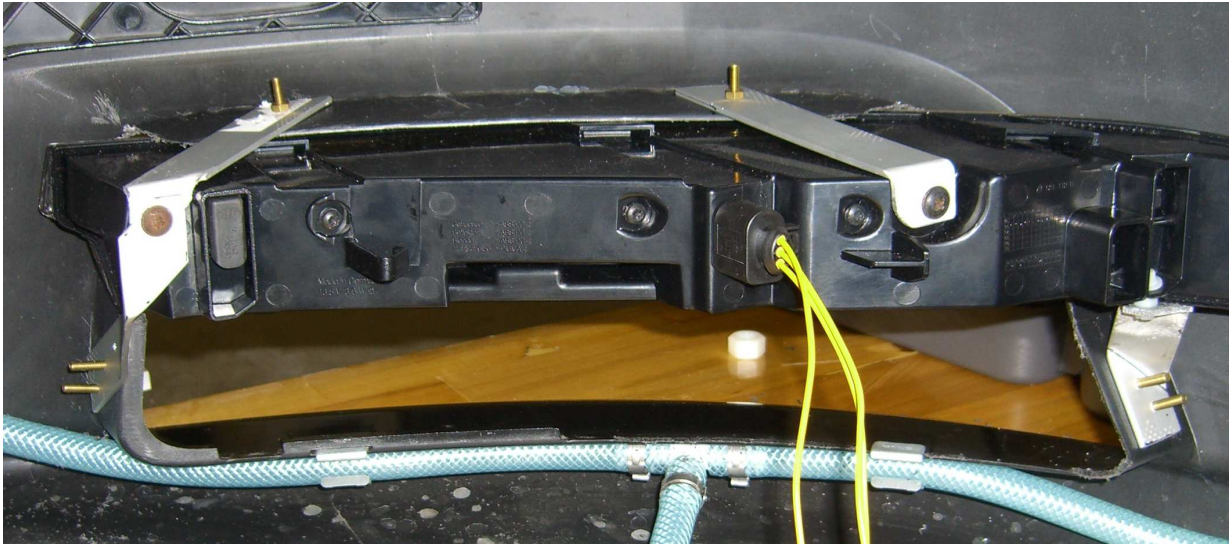


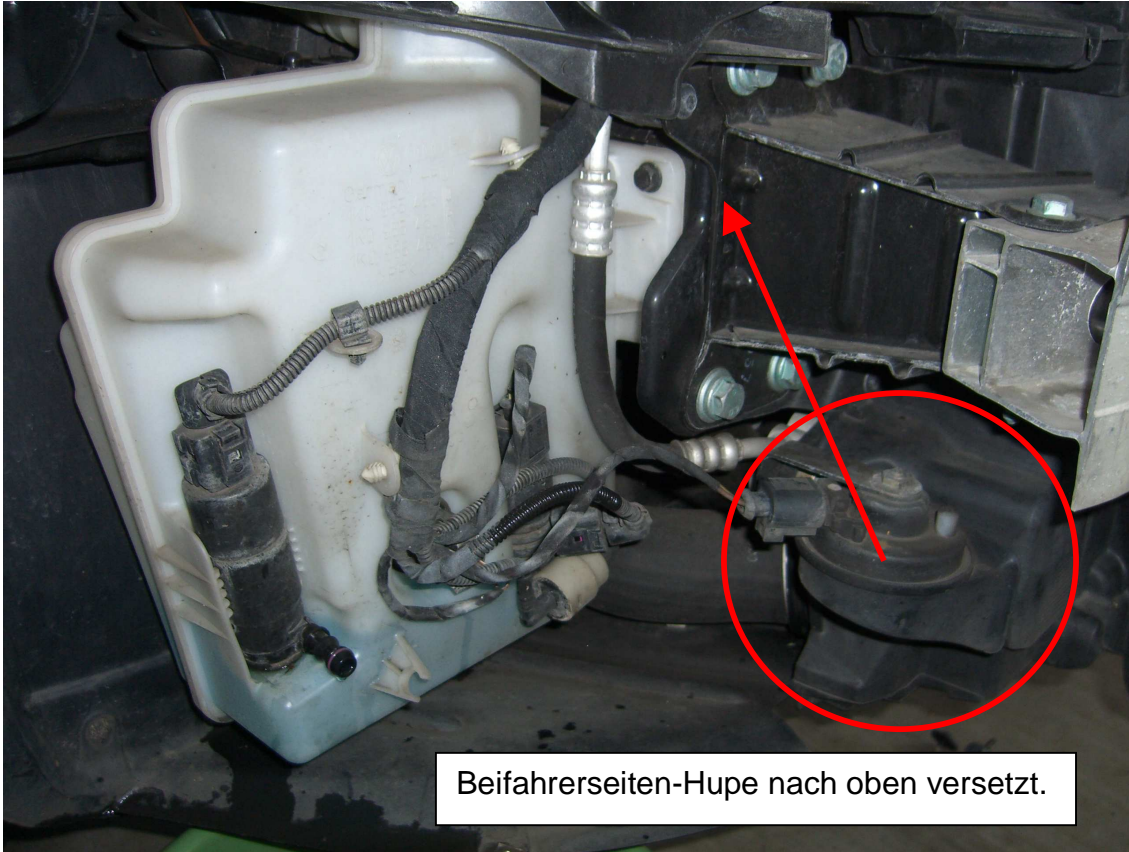
Nebler Rahmen angepasst



Wo der Nebler saß ist der „Mittelsteg“ offen. Aus einem 2. Neblerahmen ein passendes Stück herausgetrennt und in die Lücke eingepasst.





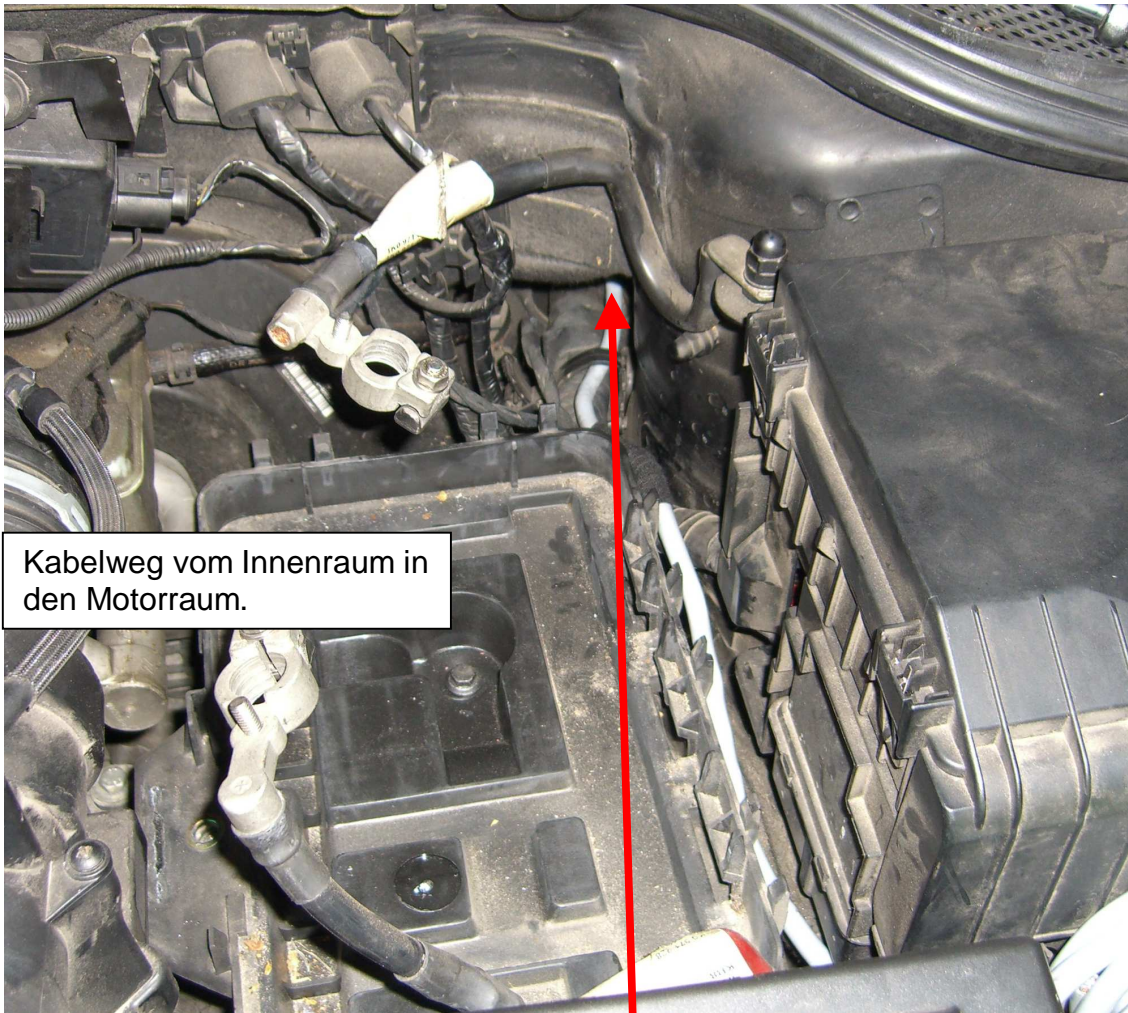


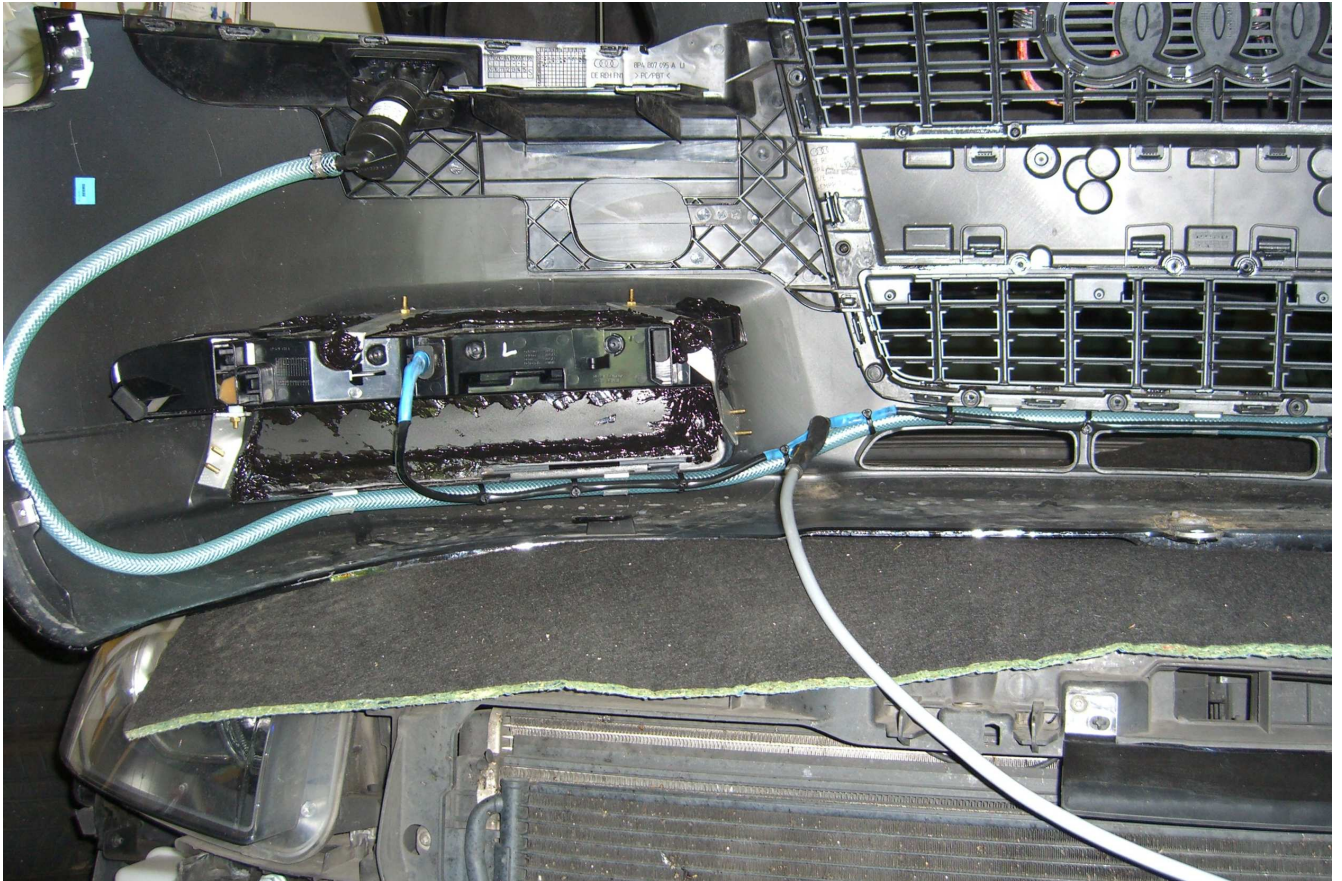
Beifahrerseiten-Hupe nach oben versetzt.

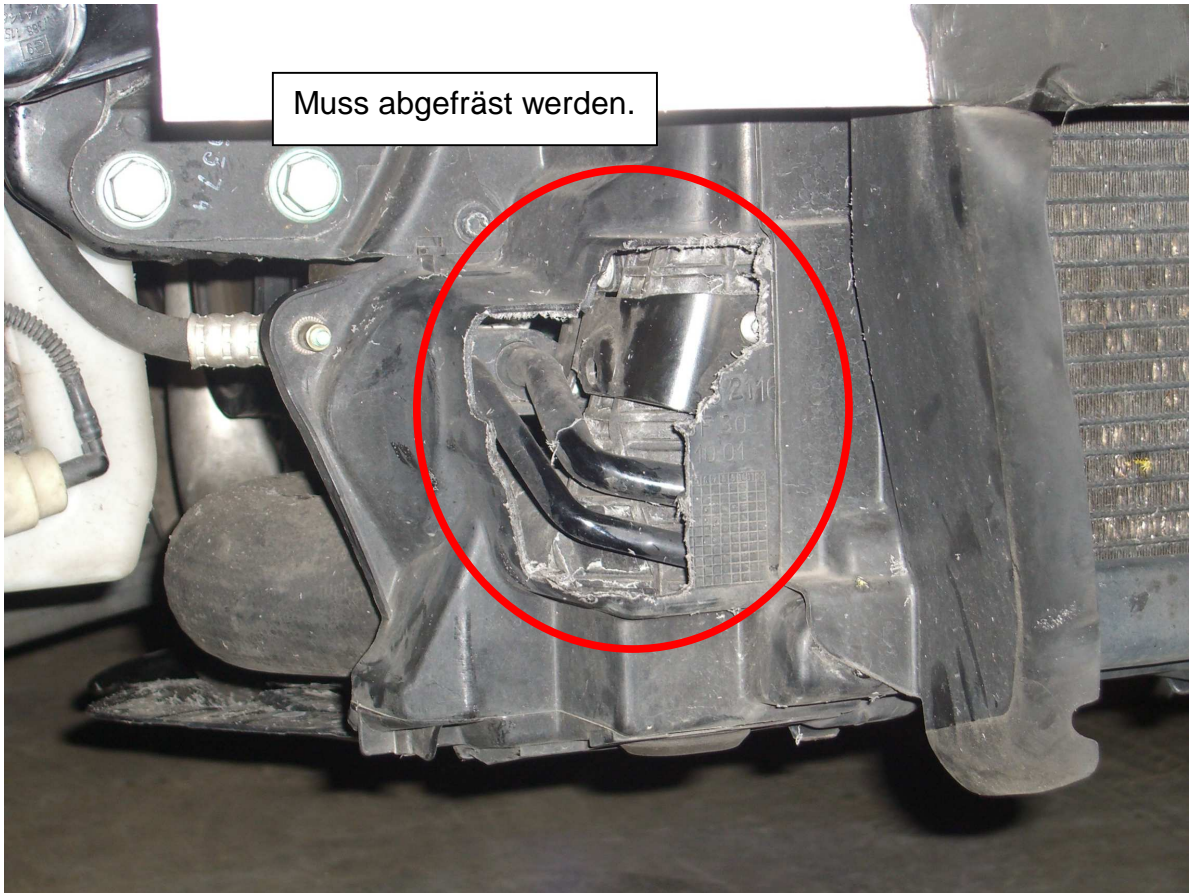
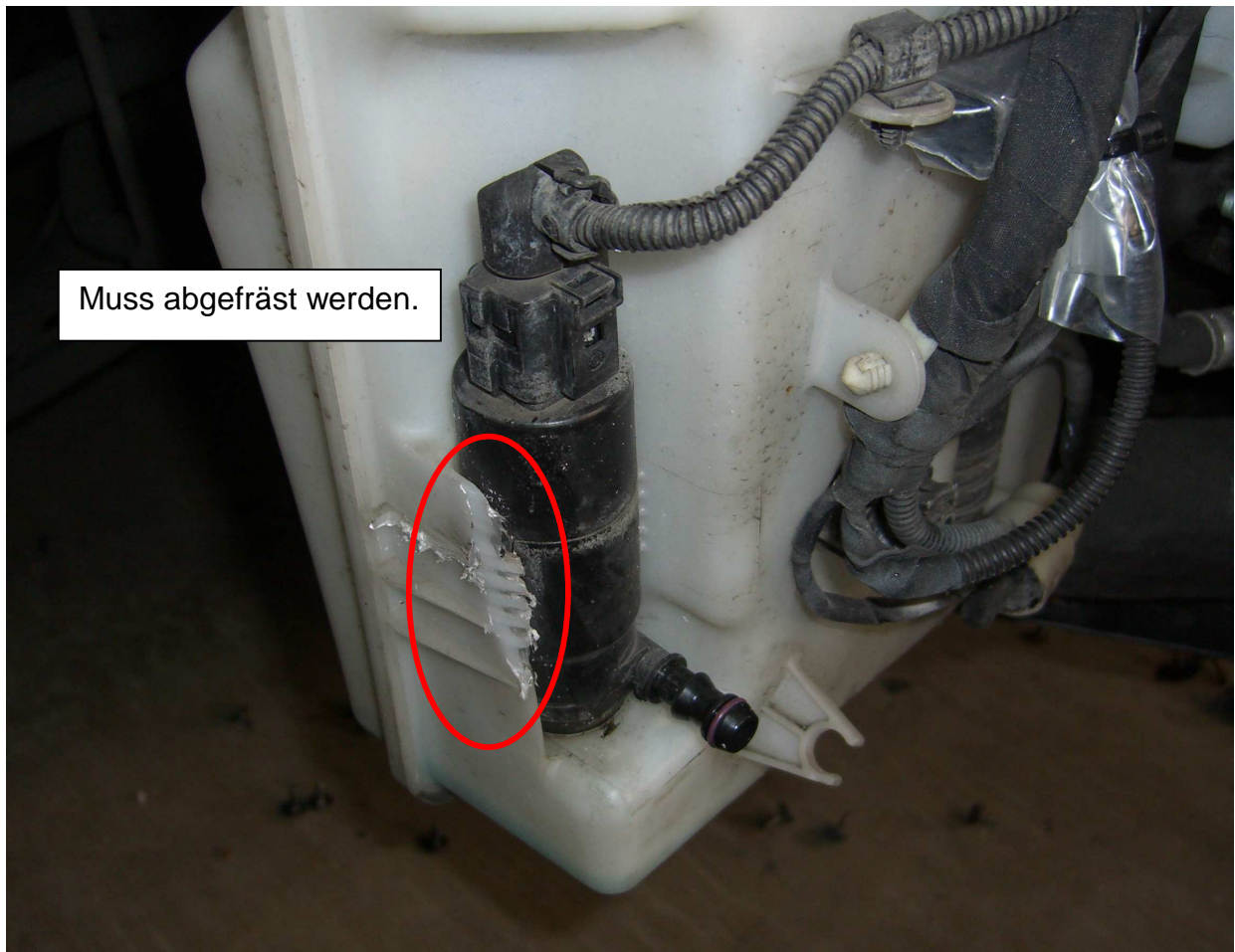


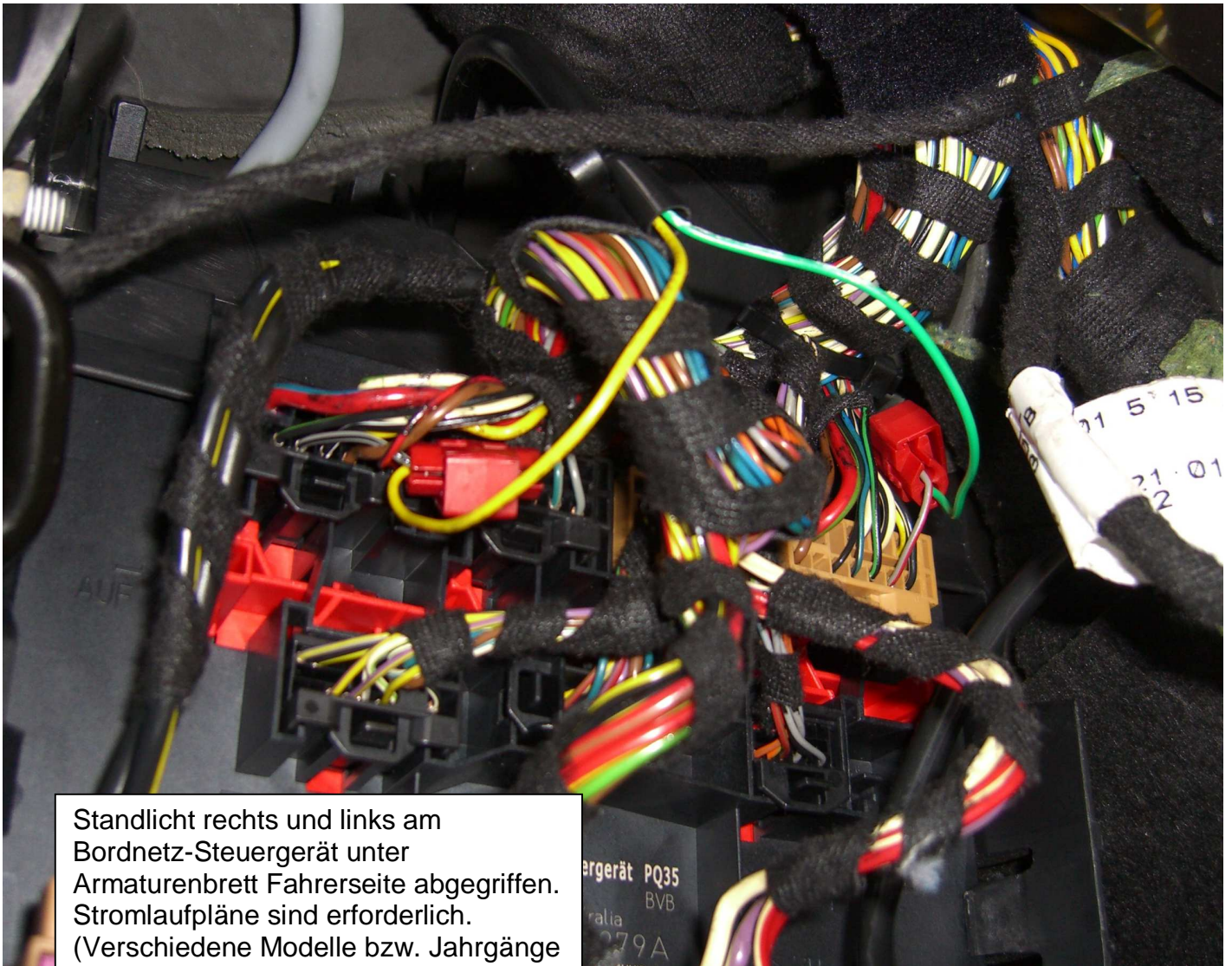
Wasserdichte Hirschmann Steckverbindung
für den Anschluss der Front an das TFL
Steuerggerät.
Bestellbar bei Conrad Elektronik.



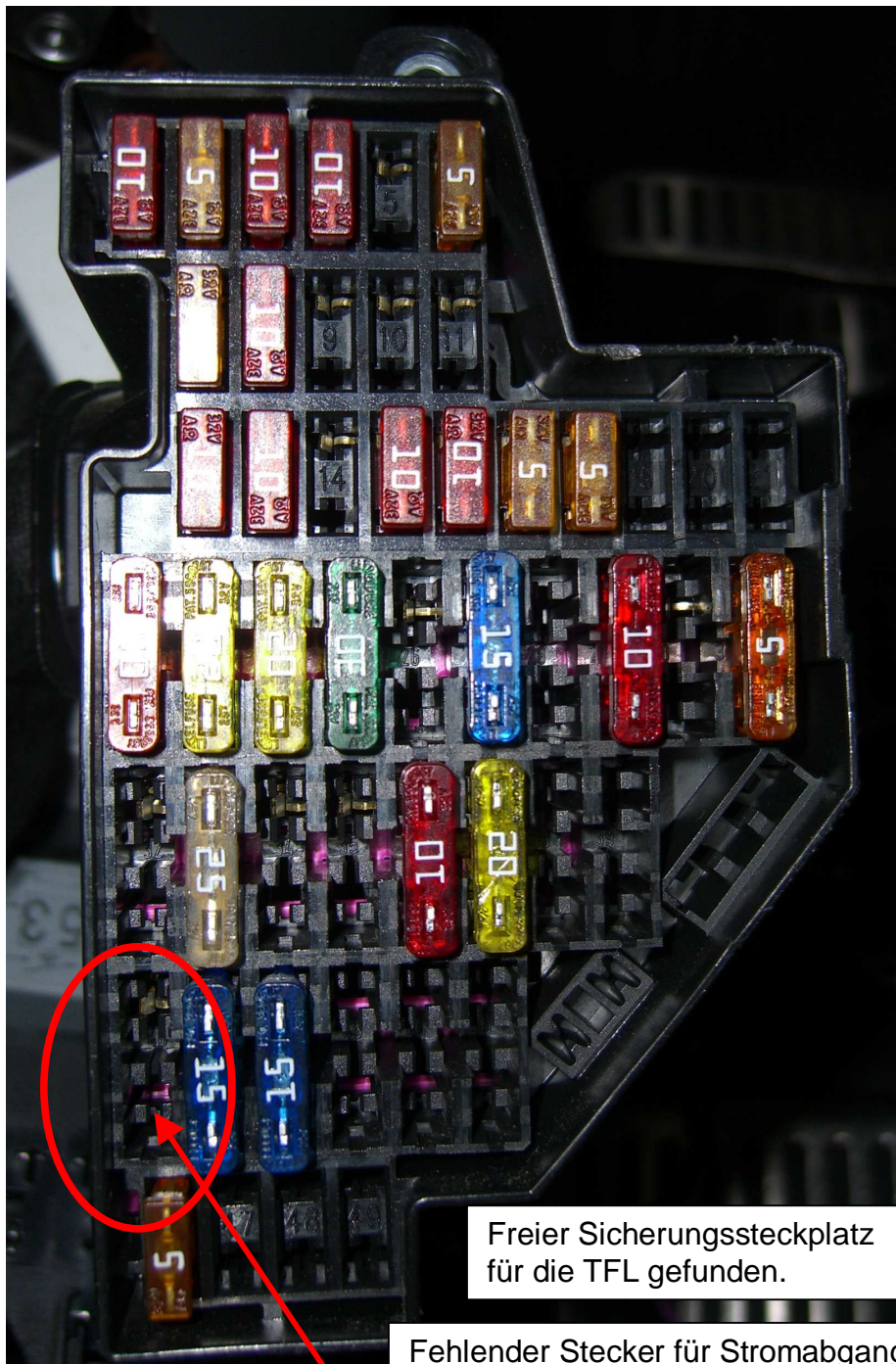








Standlicht rechts und links am Bordnetz-Steuergerät unter Armaturenbrett Fahrerseite abgegriffen. Stromlaufpläne sind erforderlich. (Verschiedene Modelle bzw. Jahrgänge haben evtl. andere Belegungen)



Freier Sicherungssteckplatz für die TFL gefunden.

Fehlender Stecker für Stromabgang muss für die Aufnahme der Sicherung eingesteckt werden.





Lichtschalter mit TFL Funktion

Relais mit Wechslerkontakt. Da der TFL Lichtschalter im eingeschalteten Zustand 0-Signal ausgibt und im ausgeschalteten Zustand 1-Signal, wird am Relais der Öffner Kontakt zum Schalten der TFL verwendet. (TFL Schalter EIN = Relais AUS = Öffner abgefallen = Stromversorgung für TFL EIN.)

Ihre Best

Rechnung

Seite 1 / 1

Rechnungs-Nr.	Kundennummer	Rechnungs-/Lief.datu
---------------	--------------	----------------------

Bei allen Zahlungen und Rückfragen unbedingt angeben!

Bestell-Nr.	Artikelbezeichnung	Mw St.	Menge	Einzelpreis	Gesamtpreis EU
505054	KFZ RELAIS CM 1U NO35A NC20A 12VFLACHST.	19	2	4,25	8,50
	Transportpauschale				4,95
	Versand- und Verpackungskosten		0,850%	8,50	0,00
	NETTO 11,36	19	19,0%	2,16	
	Vielen Dank für Ihre Bestellung.				

EUR